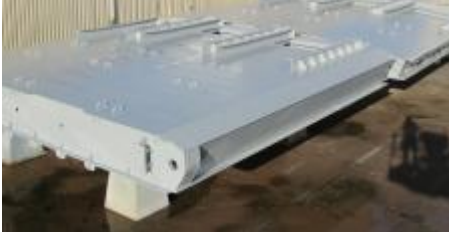


Sluisdeuren Sint-Baafs-Vijve

Completed projects



Projecttype en locatie

Type: Sluisdeuren

Functie: Sluisdeur

Land: Belgium

Locatie: Sint-Baafs-Vijve

Tonnage: 338 ton

Opdrachtgever: De Vlaamse Waterweg NV

Aannemer(s): THV Artes - Franki

Startdatum project: 01/06/2018

Einddatum project: 10/12/2019

Project specificaties

Sluisdeuren Sint-Baafs-Vijve

Begin juni 2018 zijn de werken gestart voor de bouw van een nieuwe sluis op de Leie in Sint-Baafs-Vijve. De werken maken deel uit van de het Europese binnenvaartproject Seine-Schelde-Vlaanderen, die het toe laat om schepen met een groter laadvermogen een vlotte doorgang te verlenen tussen Seine en Schelde.

Victor Buyck Steel Construction produceert 6 puntdeuren telkens voorzien van 3 schuiven. Daarnaast zal de sluis voorzien worden van 18 noodschotten die het toelaten de sluiscolken droog te zetten voor inspectie en herstelling.

Victor Buyck Steel Construction
Pokmoere 4
9900 Eeklo
België
T: +32 (0)9 376 22 11
BE-0437.365.179

